

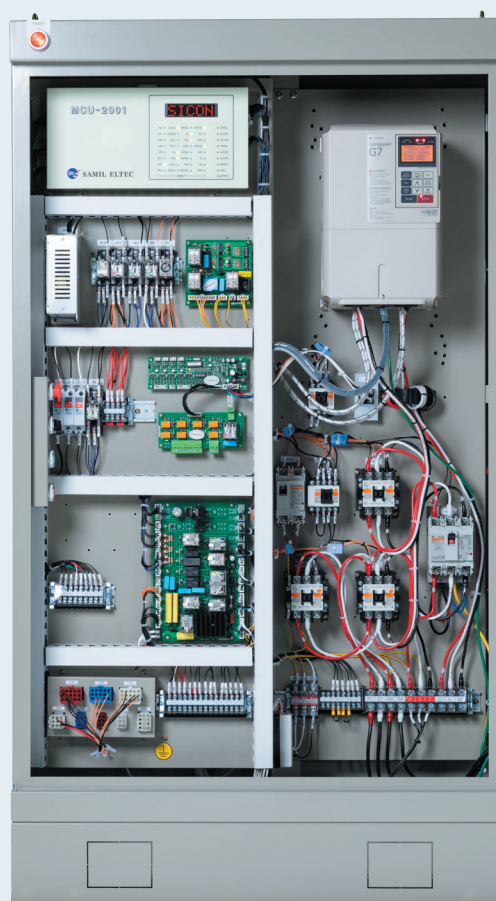
制御盤

SICON-2001

SICON-2001は弊社特有の分散制御方式を採用したシステムであり、他社のインバータを取り付けられる制御盤です。

詳細説明

- 電源:3相 200V, 220V, 380V, 415V, 440V
 - 周波数:50/60Hz
 - 稼働方式:ロープ式(インバータ)
 - 用途:乗用/荷物用/人荷物用
 - 停止階数:40階
 - 制御方式:分散制御方式(電源含み6線)
 - 減速位置検出方式:Encoder(500~4096Pulse)
 - 表示方式:Segment/Dot Matrix/LCD液晶
 - 速度:30~150m/min.(Max.5Patterns)
 - グループ運転:8Car運転まで可能
 - 戸開走行防止機能(UCMP)
 - 地震管制運転
 - 火災管制運転
 - 自家発管制運転
 - かご内操作盤押し釦による暗証番号機能
 - プログラムによる不停止階を制御
 - リタカム仕様対応
 - 単式自動仕様対応
 - 車いす仕様対応
 - カーコールファースト機能
 - 奇数階運転機能、偶数階運転機能
 - 乗場ランタン仕様対応
 - 音声案内機能、チャイム対応
 - 貫通仕様、両出口仕様対応
 - 豊富な運転機能が用途に合わせて任意に設定可能
 - 多彩なモニタリング機能
 - 故障検出記録
 - 同期モータ対応
- (但し、弊社指定のエンコーダを採用することが条件となります)



▶ 基本仕様(200V)

モータ容量	3.7kW	5.5kW	7.5kW	11kW	15kW
	18.5kW	22kW	30kW	37kW	45kW